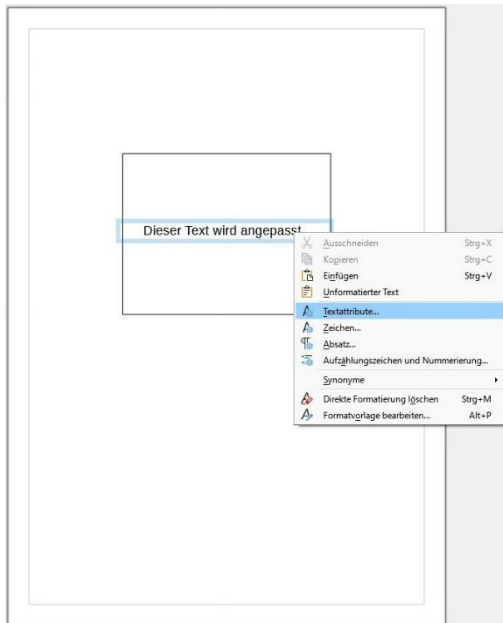
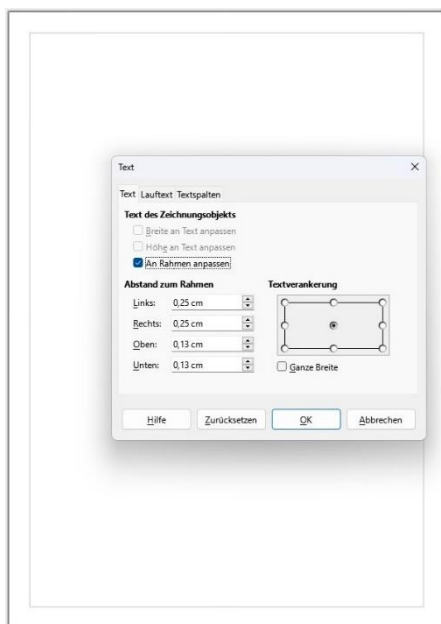


LO-DRAW Text mit Objekt verändern

1. Objekt erstellen
2. Textfeld erstellen und befüllen
3. Rechtsklick im Textfeld



4. Textattribute auswählen
5. Entsprechend Grafik ausfüllen



6. Mit „OK“ übernehmen
7. Jetzt wird der Text mit der Form geändert.